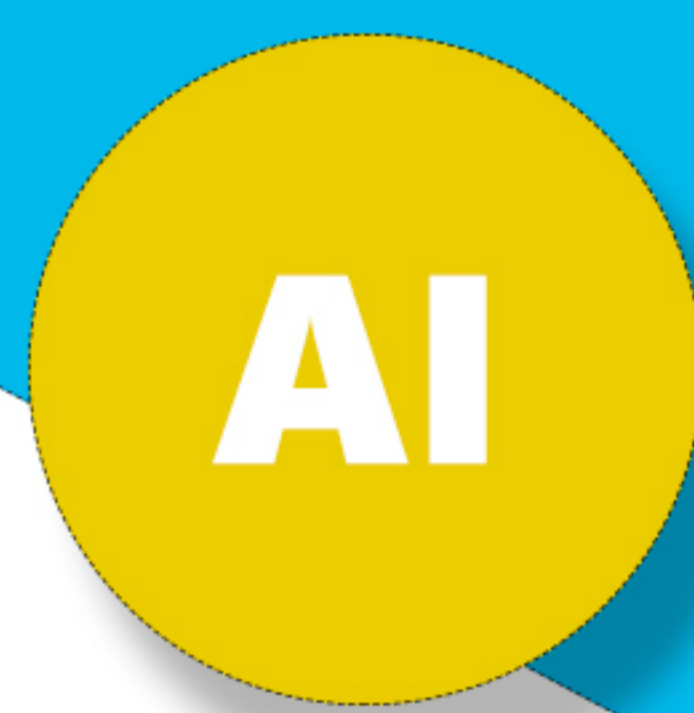
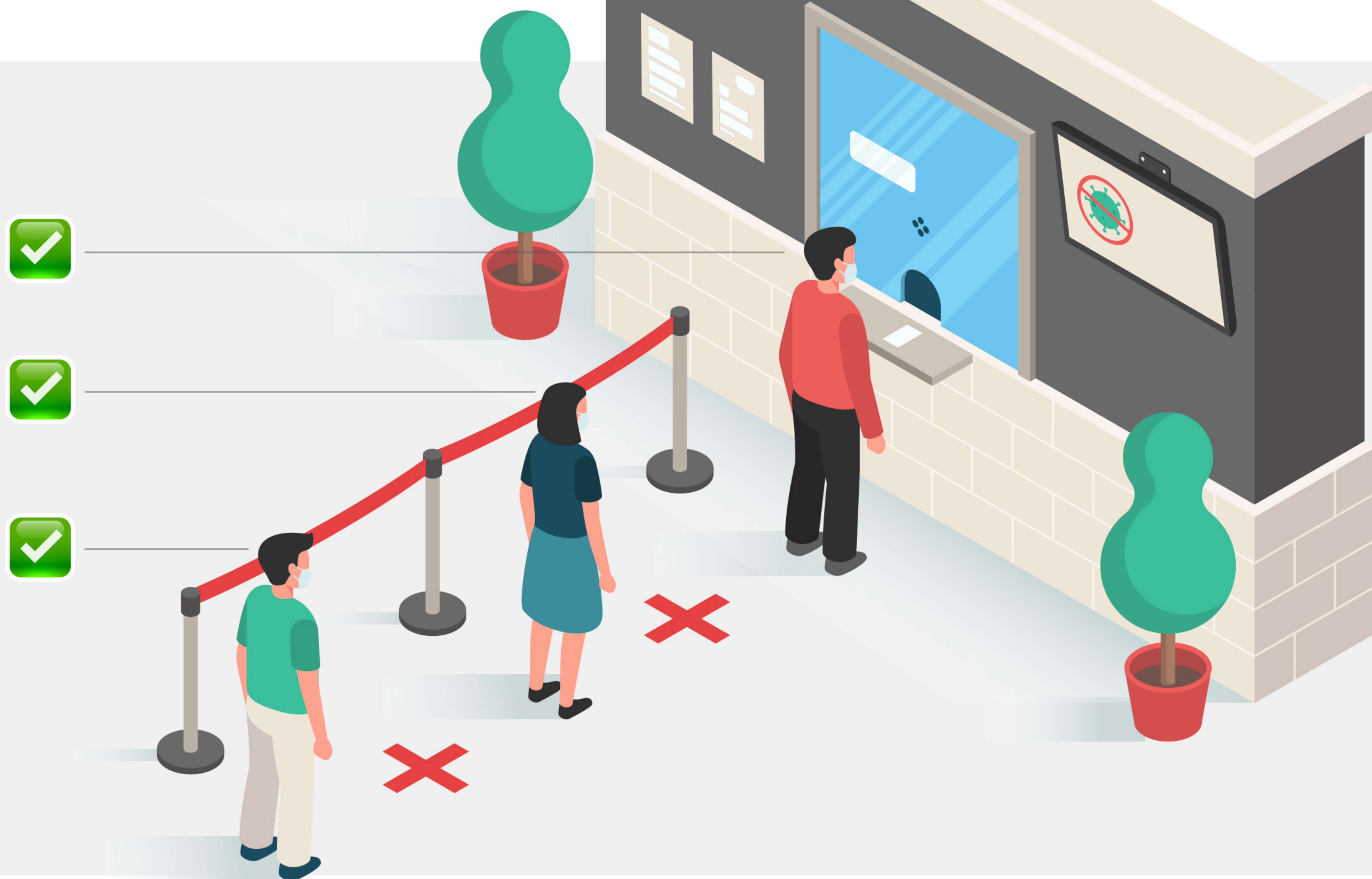


SOCIAL DISTANCING



Intelligenza
Artificiale



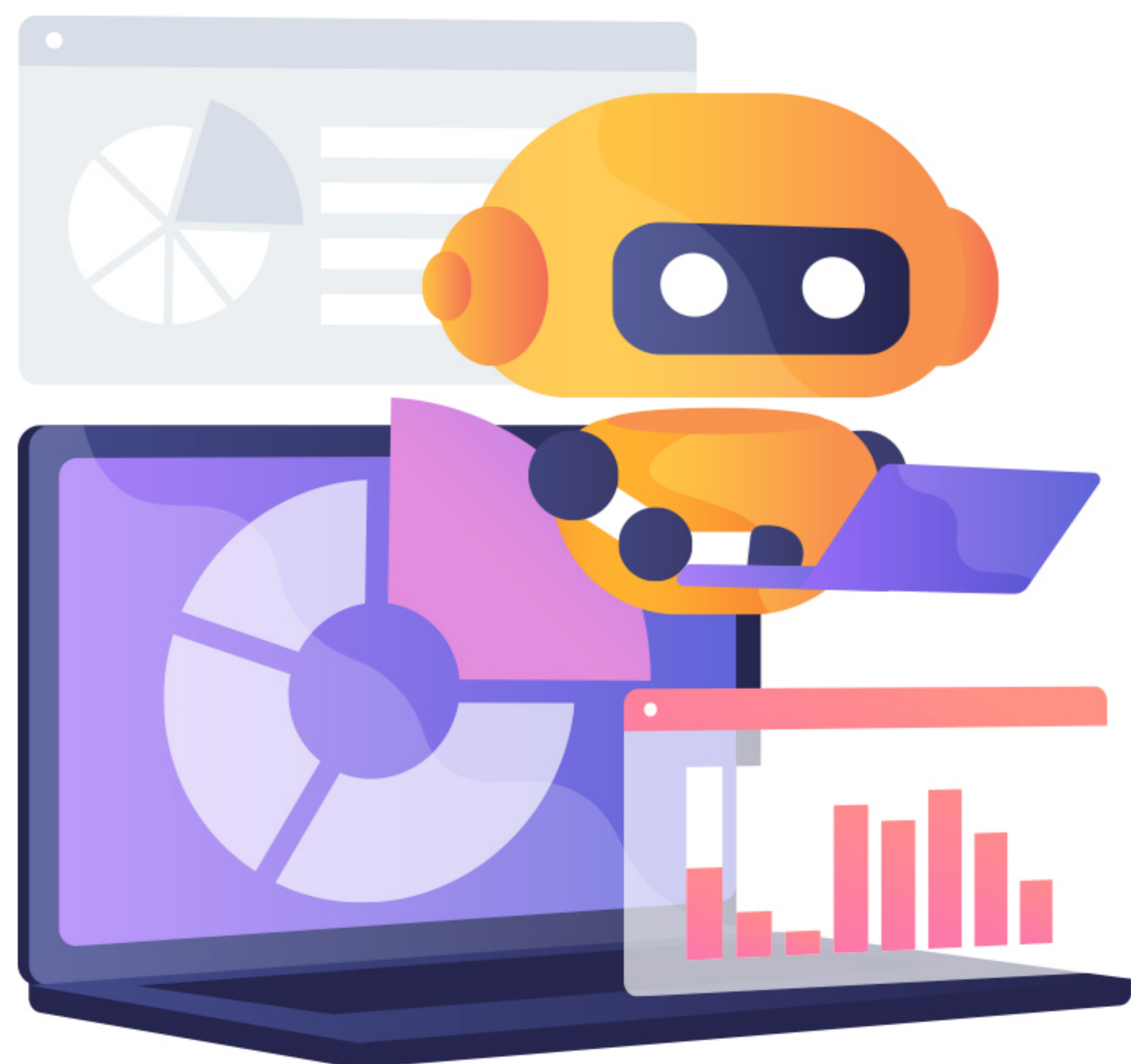
L'intelligenza artificiale garantisce il funzionamento anche con telecamere e sistemi di sorveglianza già presenti

Social Distancing è la soluzione software, basata su efficienti algoritmi di intelligenza artificiale, che riconosce automaticamente la presenza di persone in un determinato ambiente e ne rileva il numero e la distanza tra loro, segnalando chi viola le distanze di sicurezza

Servono soltanto semplici telecamere, infatti il software è flessibile ed integrabile con i sistemi di sorveglianza pre-esistenti e le telecamere già presenti all'interno degli ambienti di destinazione come i locali di cliniche, ospedali, sale d'attesa, supermercati, aeroporti, ecc.

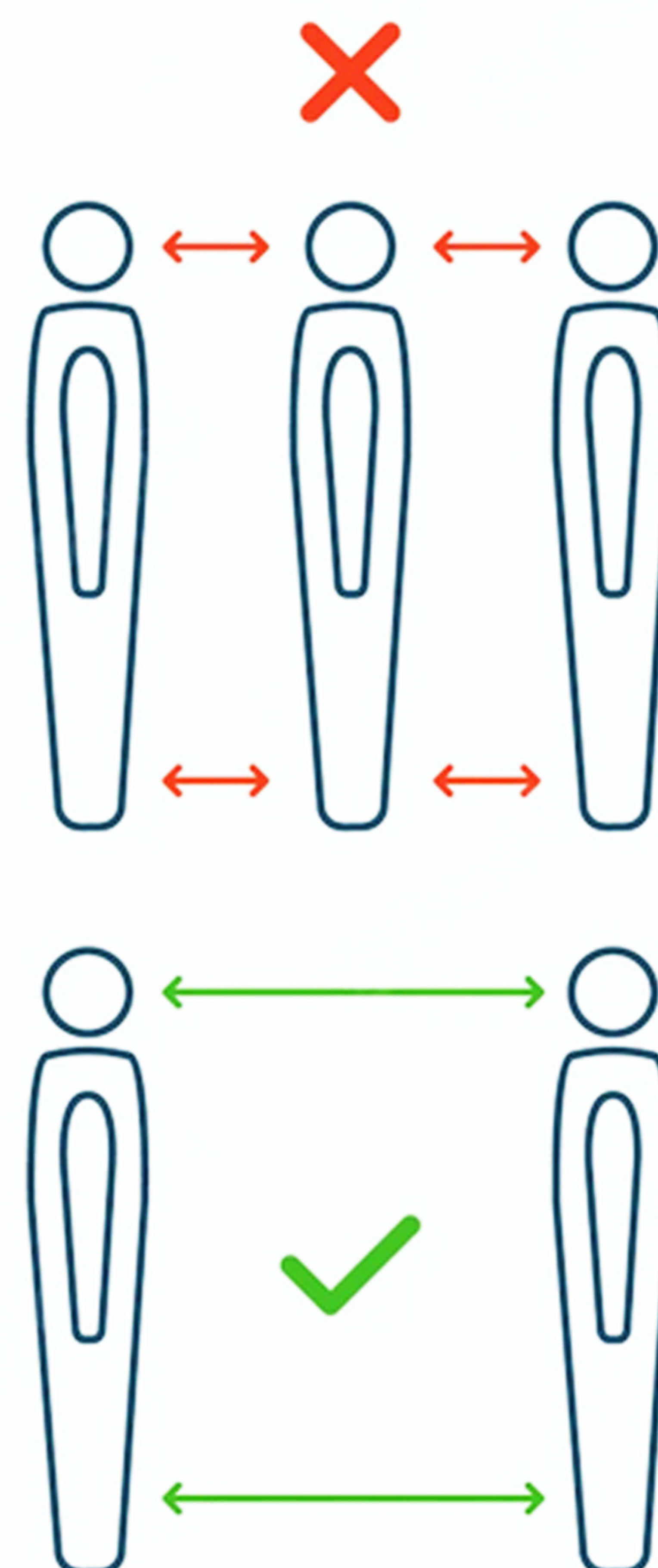
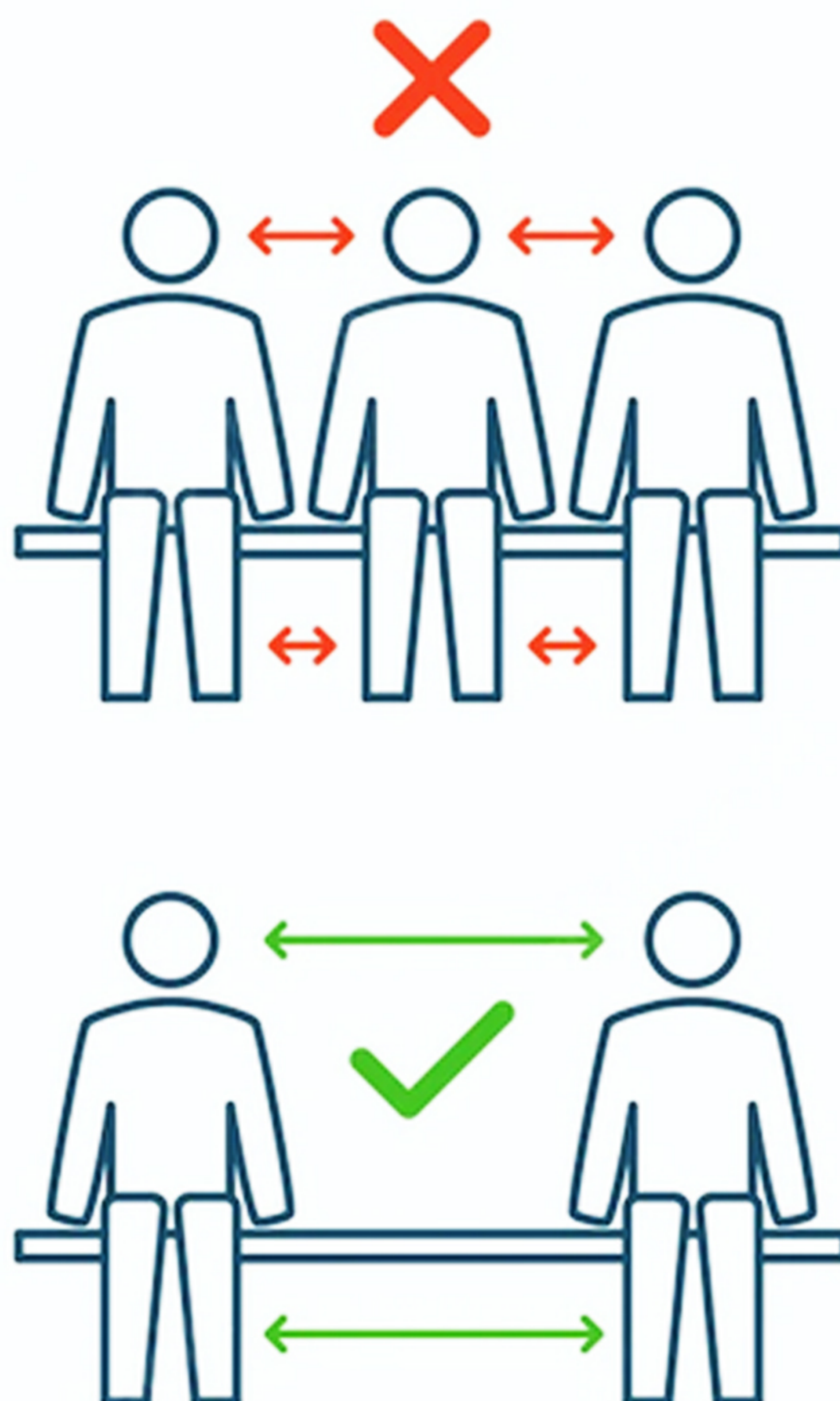
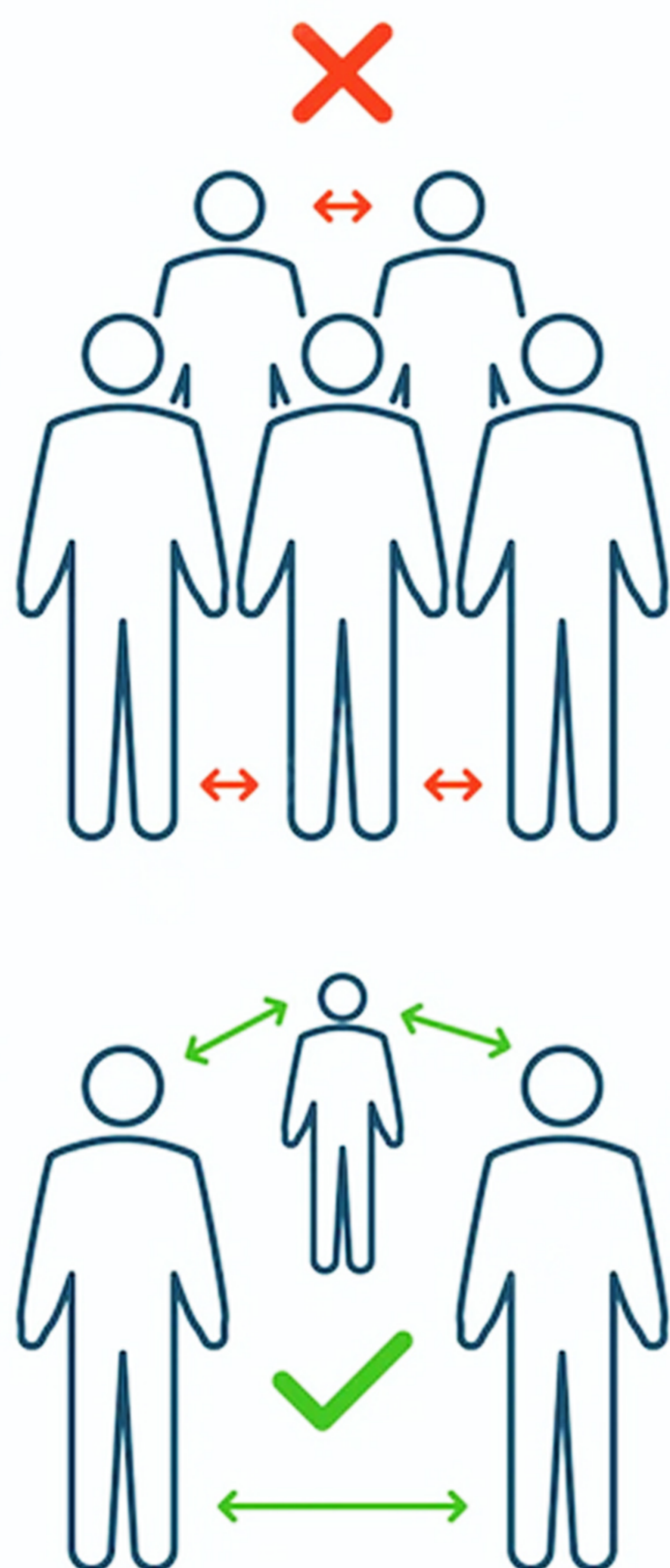
L'algoritmo alla base del software di Social Distancing non solo calcola automaticamente quando un ambiente ha raggiunto la capacità massima di occupazione per garantire un efficace distanziamento sociale, ma rileva anche i gruppi di persone che non rispettano la distanza minima e li segnala attraverso un alert specifico.

Social Distancing è un software leggero, flessibile e customizzabile sulla base delle specifiche esigenze di applicazione, è automatico, semplice da utilizzare e non richiede particolare potenza computazionale.



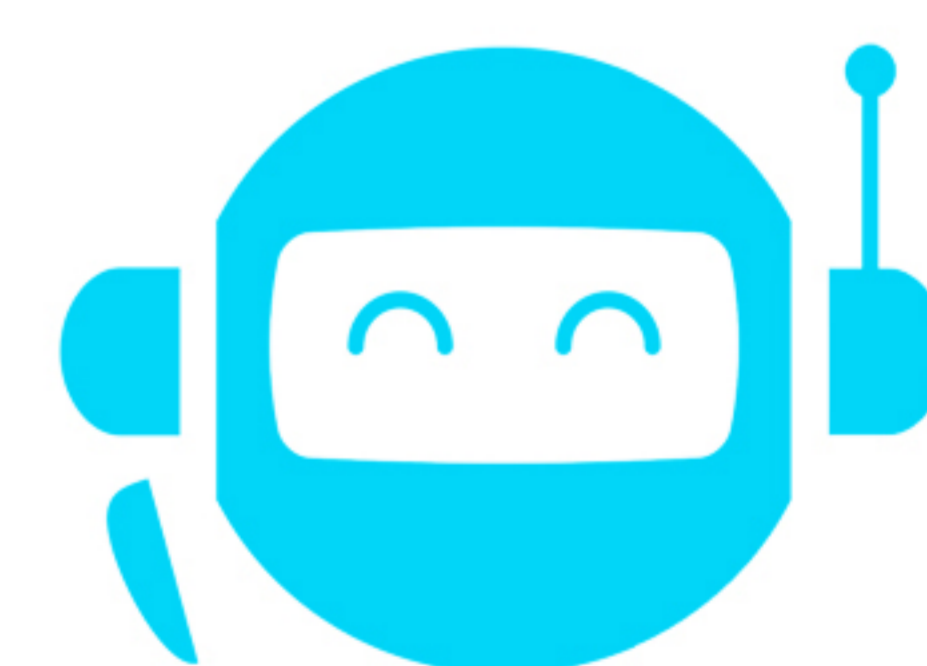
CARATTERISTICHE

Valutazione in tempo reale
del rischio di contagio



Il software è automatico e opera in tempo reale, localizzando e posizionando su una rappresentazione bidimensionale le persone presenti all'interno dell'ambiente inquadrato da una telecamera, rappresentandole quindi su di una proiezione visuale della mappa dell'ambiente in oggetto. Tale rappresentazione consente la misurazione della distanza tra persona e persona così da identificare se le regole del distanziamento sociale vengano correttamente rispettate o meno. Social Distancing è in grado di lanciare degli alert in modo automatico in caso di violazione della soglia di distanziamento, facendo partire le segnalazioni necessarie richieste dal contesto di applicazione.

Social Distancing valuta in tempo reale il rischio di contagio di un'area monitorata grazie all'analisi dei flussi video: è in grado di localizzare le persone in spazi 3D, riconoscere e calcolare distanze interpersonali e prevedere livelli di rischio costruendo mappe dinamiche dell'area monitorata.



Per avere subito
maggiori informazioni
tecniche e commerciali

Ai4HEALTH

Augmented Intelligence for health

AR Tecnologia
LOGO brevettata

via C. Zucchi 21, 41123
Modena - Italy

mail: info@ai4health.ai
tel: +39 059-822304

P.Iva: 03893370365
REA: MO-426410
PEC: ai4health@pec.net

