

## CARTELLA SOCIO SANITARIA



### Funzionalità

- Raccolta della segnalazione
- Presa in carico dell'utente con apertura della cartella sociale
- Definizione di un piano assistenziale, stato dell'assistito e progetto di cura
- Censimento degli interventi utili al progetto
- Assegnazione delle attività a cooperative convenzionate
- Rendicontazione delle attività
- Registrazione dei diari di contatto

Questa soluzione modulare permette la gestione di tutte le fasi della procedura socioassistenziale, dal Front-Office (Segretariato sociale, Sportello Unico per il Welfare o affini) alla valutazione semplice e/o multidimensionale, dalla presa in carico alla definizione del Piano Assistenziale, fino all'archiviazione dei provvedimenti amministrativi e ai residui di budget.

L'informatizzazione del processo socioassistenziale permette di recuperare con estrema facilità le informazioni per la gestione dell'evento e, come obiettivo più ampio, consente di elaborare dati e realizzare reportistiche utili alla valutazione delle performance del servizio o per la realizzazione di flussi dati verso enti controllori.

ISEE/DSU

Rdc/PdC

PSA/PS

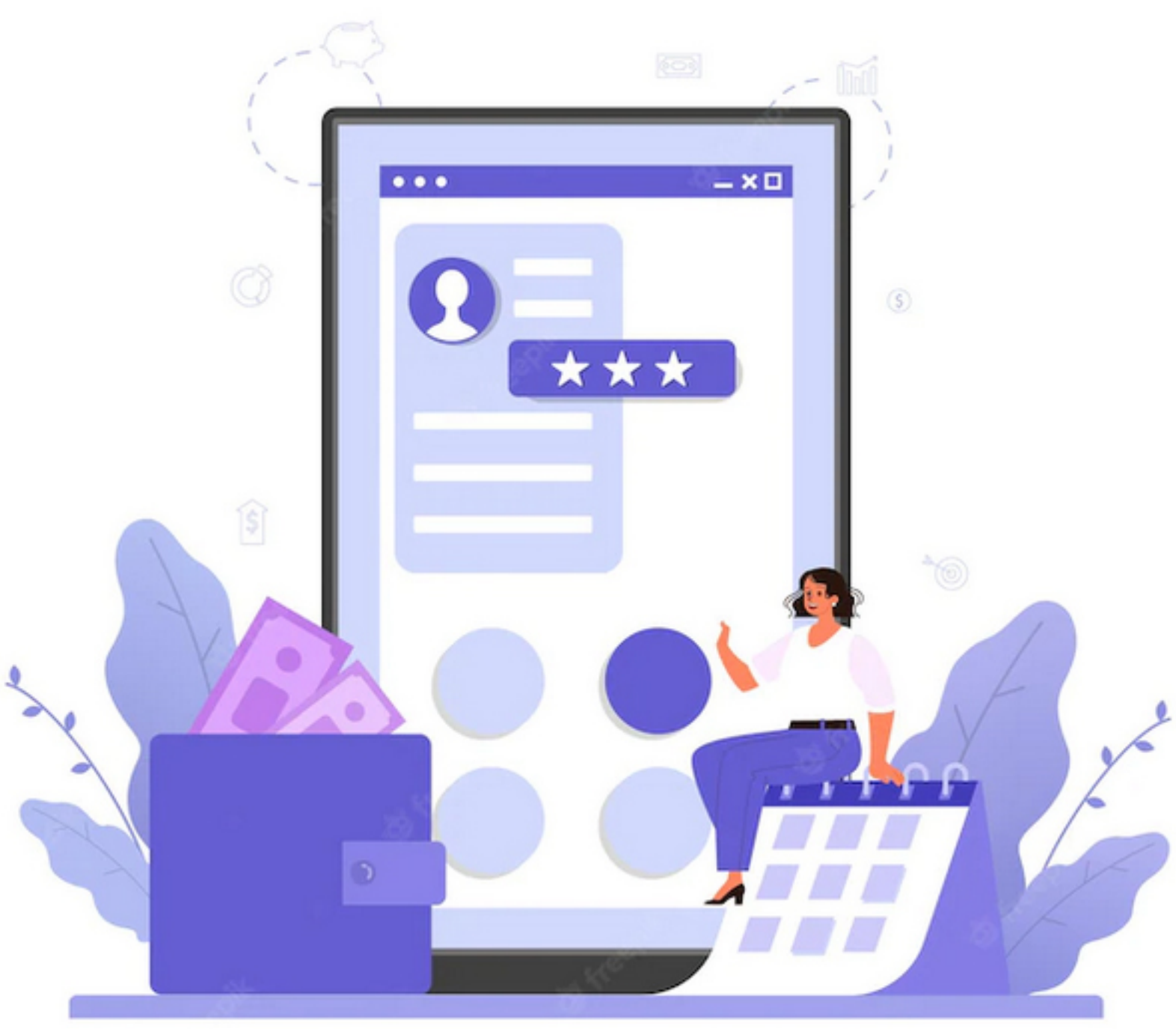
SINBA

SINA

SIAD



# CARATTERISTICHE



1 Raccolta della segnalazione



2 Presa in carico dell'utente



3 Piano assistenza problematiche



4 Definizione del progetto



5 Censimento interventi



6 Assegnazione a cooperative



7 Rendicontazione attività

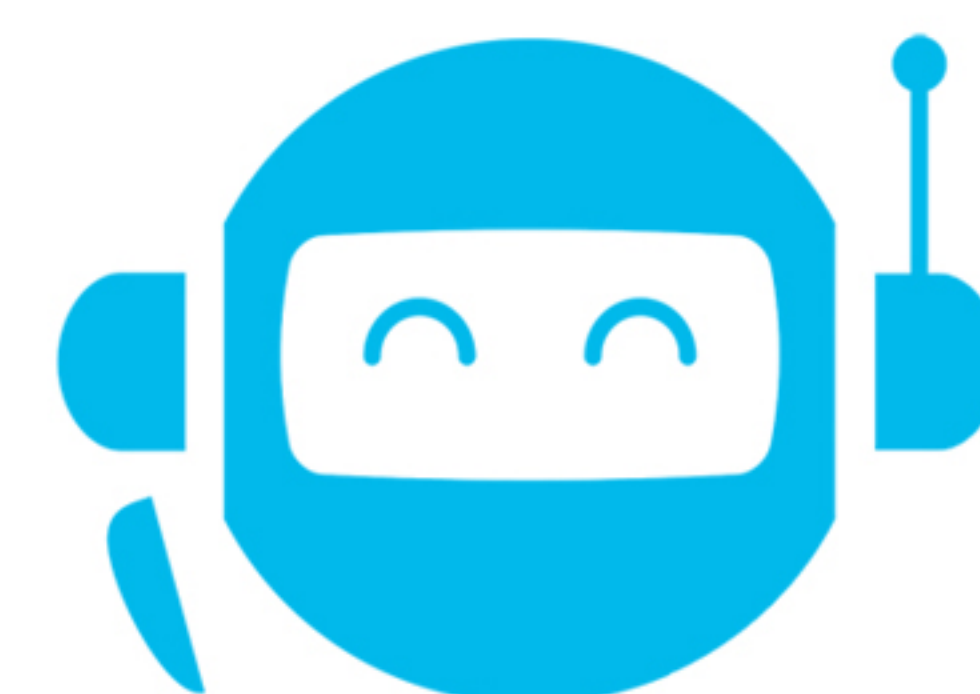


8 Registrazione dei diari

Integrazione con i servizi del SIUSS, Sistema Informativo delle prestazioni e dei bisogni sociali, (già Casellario dell'assistenza) per la trasmissione delle informazioni relative a:

- Banca dati delle prestazioni sociali agevolate (PSA)
- Banca dati delle prestazioni sociali (PS)
- Banca dati delle valutazioni multidimensionali (VM): infanzia, adolescenza e famiglia (SINBA); disabilità e non autosufficienza (SINA)

Collaborazione applicativa con INPS per recuperare le informazioni del cittadino di ISEE/DSU, RdC/PdC. Generazione del flusso SIAD per i progetti in ambito sanitario, gestiti tramite la creazione di fascicoli personalizzati di assistenza. I progetti sono assegnati ad erogatori convenzionati che prendono in carico l'assistito e rendicontano le attività nel sistema.



Per avere maggiori informazioni tecniche e commerciali

# Ai4HEALTH

Augmented Intelligence for health

**AR**  
LOGO Tecnologia  
brevettata

via C. Zucchi 21, 41123  
Modena - Italy

mail: [info@ai4health.ai](mailto:info@ai4health.ai)  
tel: +39 059-822304

P.Iva: 03893370365  
REA: MO-426410  
PEC: [ai4health@pec.net](mailto:ai4health@pec.net)

